

Festival duchovní kultury 2021

LETNICE UMĚLCŮ

11. ročník



MĚSTO PLZEŇ
UNIE VÝTVARNÝCH UMĚLCŮ PLZEŇ
BISKUPSTVÍ PLZEŇSKÉ
ŘK FARNOST PŘI KATEDRÁLE SV. BARTOLOMĚJE V PLZNI
STŘEDISKO ZÁPADOČESKÝCH SPISOVATELŮ
KONZERVATOŘ PLZEŇ
ZÁPADOČESKÉ MUZEUM V PLZNI
MUZEUM CÍRKEVNÍHO UMĚNÍ PLZEŇSKÉ DIECÉZE
ZUŠ JAGELLONSKÁ
NADACE 700 LET MĚSTA PLZNĚ

Stromu zbývá naděje,
že i když podřát, začne rašit znovu
a že jeho výhonky růst nepřestanou,
byť odumřel jeho kořen v zemi
a na prach ztrouchnivěl jeho pařez.
Jak ucítí vodu, raší znovu,
rozvětví se jako mladý stromek....

Knihla Jób, 14, 7 – 9

Nejen v době kostižerné, která postihla celý náš svět, ale v každé době a každém životě je vždy přítomna naděje, že úkorný čas skončí a vše se zase zazelená a bohatě rozvětví. Celé lidské konání, každý život i příroda sama. Naděje nás provází, naděje nás posiluje, naděje vede k odpuštění, naděje posílí každého z nás, naděje v dobro, které zase přijde a „rozvětví se jako mladý stromek“

Výtvarní umělci plzeňského regionu v letošním, již 11. ročníku Letnic umělců, vytvořili pozoruhodný výstavní soubor uměleckých děl, inspirovaných nadějí každého. Velkou inspirací však bylo také ukončení obnovy hlavního chrámu Plzeňské diecéze, katedrály sv. Bartoloměje v Plzni. Výraznou dominantou jejího interiéru je gotická socha Madony na hlavním oltáři, která vždy byla nejen pro Plzeňany zdrojem víry, lásky i naděje. Její ochraně se pak mnozí v těžkých společenských dobách i v čase osobních svízelnů svěřovali. A naděje byla tak útěchou.

Letošní ročník Letnic umělců – Festivalu duchovní kultury Plzeň 2021 – má název Pod ochranou Madony a přináší nejen nová a krásná výtvarná díla, ale i řadu dalších souvisejících kulturních aktivit. Pro obecná karanténní opatření nemohla být výstava v termínu Diecézního muzea uskutečněna, vznikl však katalog, který dokládá náročnost umělecké práce výtvarníků Plzeňska. Přednášky, koncerty, literární pořady, besedy s umělci a o umělcích se uskuteční, bude-li příznivá obecná situace, ve 2. polovině roku. O jinou výstavní prezentaci se snažíme, ale je to složité, neboť všechny výstavní síně svými současnými záměry naplňují své dlouhé mlčení.

V podstatě je však vše v pořádku, víme přece, že stromu alespoň vždy zbývá naděje, že ucítí a pozná životodárnou vodu.

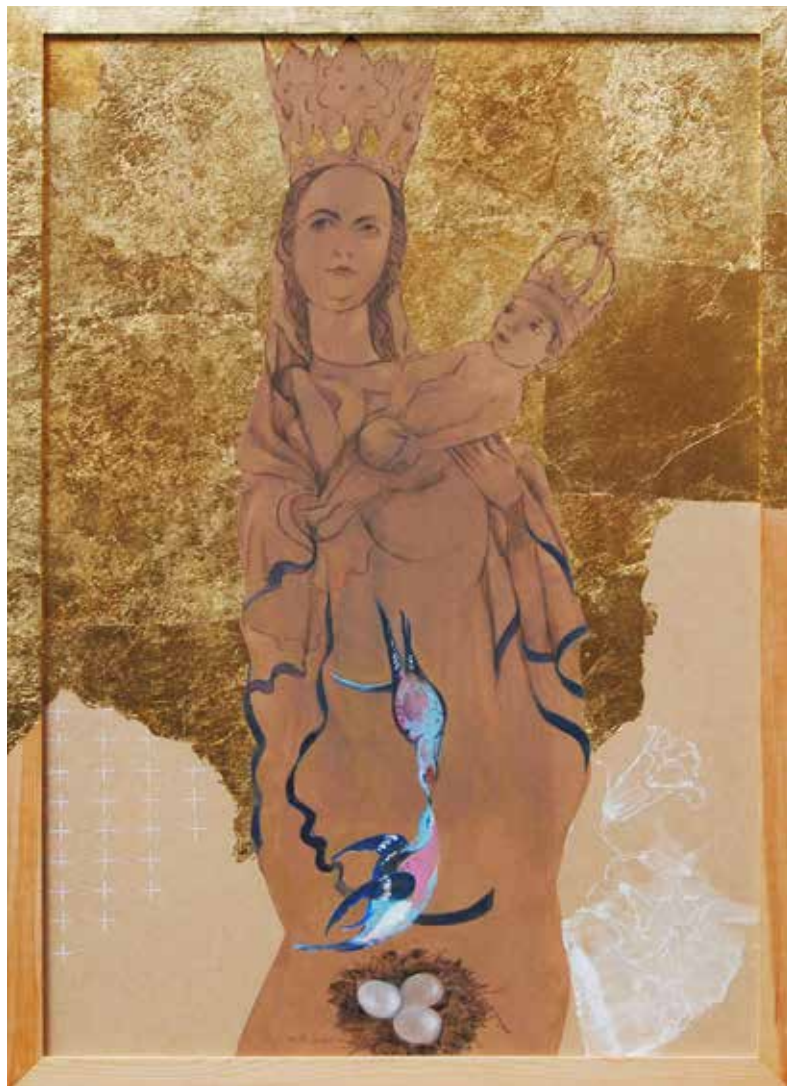
PhDr. Jana Potužáková
kurátorka výstavy

BUKOVSKÝ STANISLAV



Plzeňská milostiplná sněžná, 2005, 65 × 75 cm, olej na plátně

ČECH MILOSLAV



Pod ochranou Madony, 2021,
75 × 55 cm, kombinovaná technika

ČELAKOVSKÝ MILOSLAV



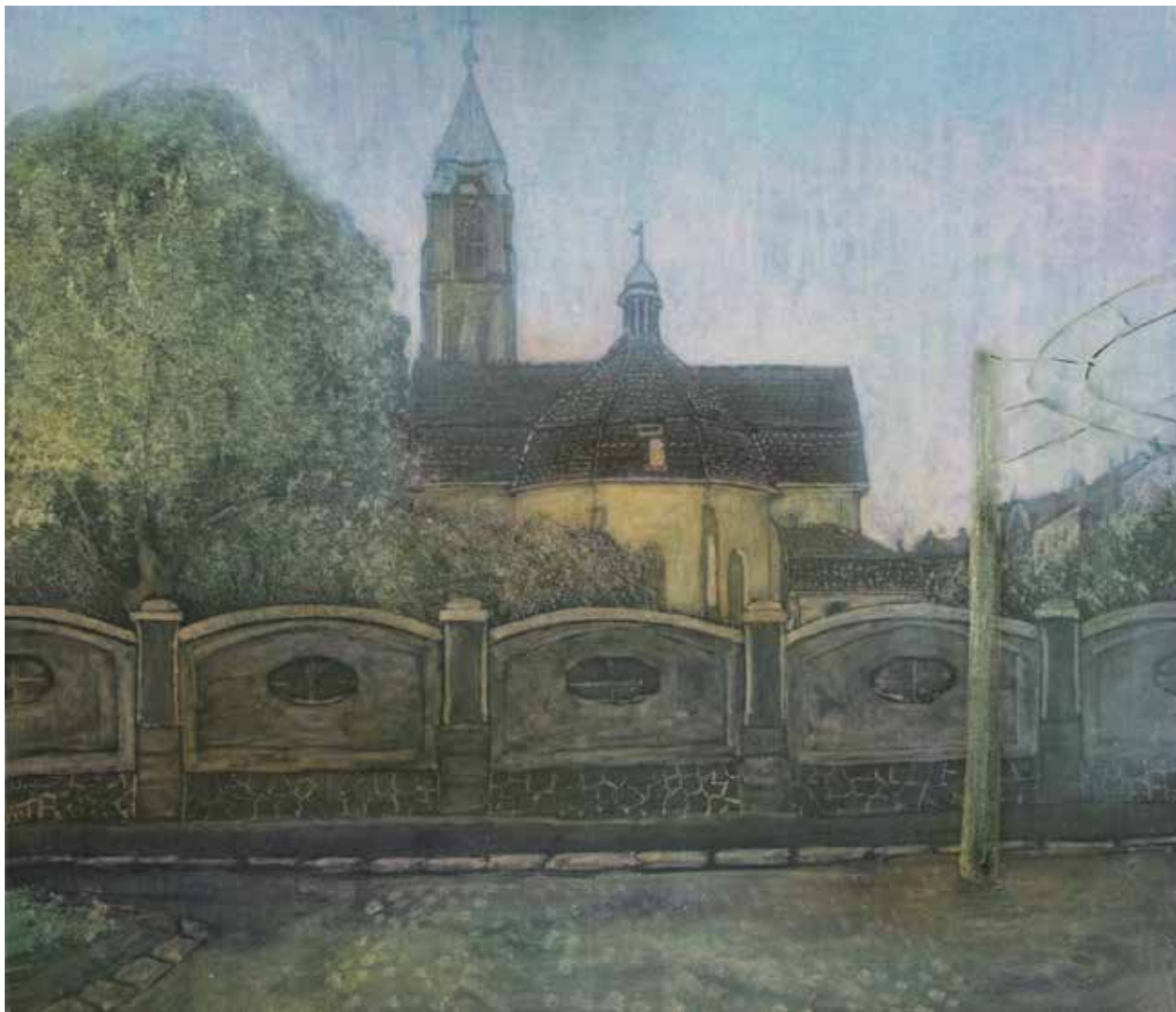
Ticho, 2020, 100 × 70 cm, olej na plátně

DEGL JIŘÍ



Desatero přikázání, 2020, 70 × 50 cm, olej na plátně

ŘURŠ MILAN



Kostel nanebevzetí Panny Marie Růžencové, 2020, 30 × 40 cm, tisk

FIALA VÁCLAV



Gloria in ExelsisDeo, 2020, světelná instalace
ve středověké okrouhlici v Klatovech

FIFKA GUSTAV



Archanděl Michael, 2021, výška 30 cm, keramika

FROLÍKOVÁ JANA



Děšť, 2020, 100 × 70 cm, olej na plátně

HAUSNER JAROSLAV



S tačkou, 2018–2021, 52 × 90 cm, digitální tisk

HAUSNER MILOŠ



Klenba, 2021, 100 × 70 cm, kresba

HOJA KAMILA ŠEDÝ



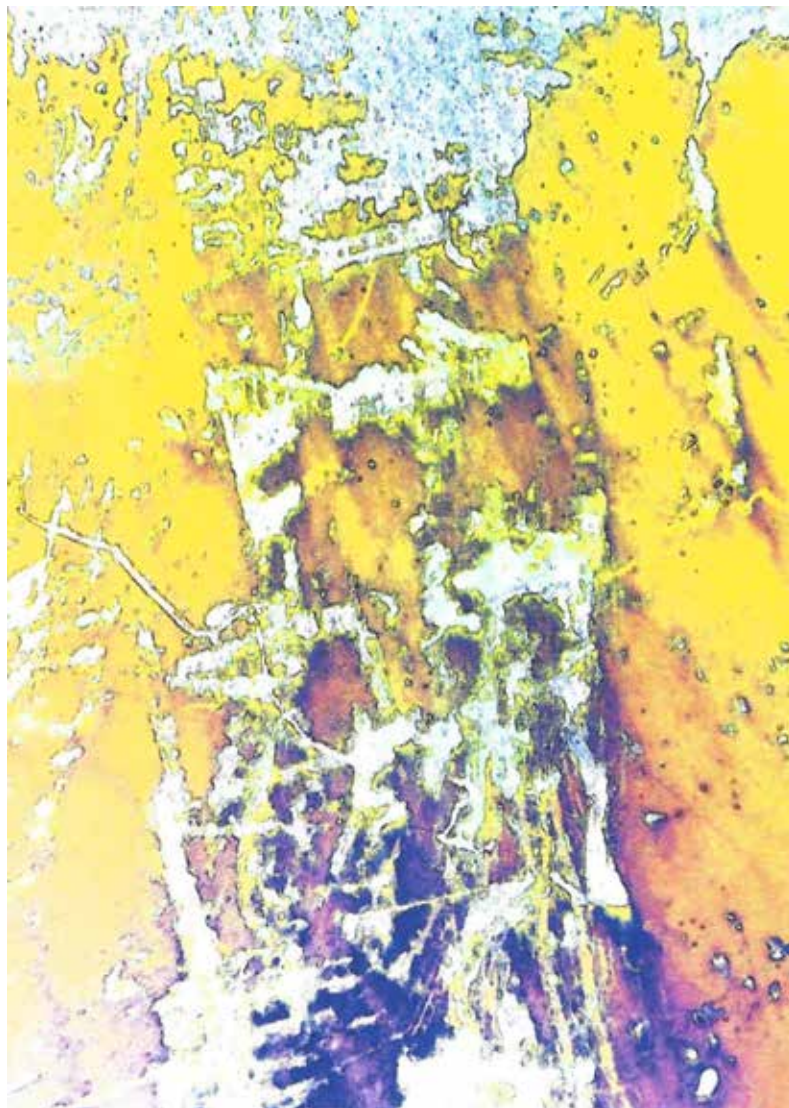
Pramen naděje, 2021, 100 × 70 cm, olej na plátně

HRANÁČOVÁ ZDEŇKA



Země zaslíbená roku 2020, 2021, 80 × 60 cm, olej na plátně

HUBATOVÁ EVA



Zpověď, 2021, 15 × 10 cm, kombinovaná technika

JANDOVÁ SLAVĚNA



Potopa světa, detail, 2020, 250 × 130 cm, malba na hedvábí

JELÍNEK JAN



Madona s dítětem, 1966, 35,5 × 37,5 cm, olej na překližce

KOPEČKOVÁ ALICE



Advent, 2020, 80 × 65 cm, olej na plátně

KOZEL PETR



Pod ochranou Madony, 2021, 125 × 140 cm, olej, akryl, plátno

KUTEK PETR



Plzeňská madona, 2013, 17 × 17 cm, linoryt

MONHARTOVÁ KVĚTA



Hoříl, 2010, 140 × 105 mm, akryl na plátně

NOVÁ MIROSLAVA



K. J. Erben: Kytice, Svatební košile, nedatováno, průměr 9,7 cm, cín

PALEČEK VLADIMÍR



Madona, nedatováno, výška 130 cm, kovová plastika

POTŮČKOVÁ NADĚŽDA



Něha, 2012, 50 × 50 cm, akryl, plátno

SIKA VÁCLAV



Vzhůru I, 2000, 65 × 40 × 40 cm, malované dřevo

SYKA KAREL



† 29 141 Oroduj za nás, 2020–2021, 45 × 50 cm, kombinovaná technika

SOUKUP JAN / j. h.



Krajina po Nanebevstoupení, 2021, 60 x 80 cm, akryl na plátně

SLÁMOVÁ IRINA



Madona se psem, 2019–20, 105 × 105 cm, olej na plátně

ŠLOUFOVÁ LYDIE



I bude bydliť vlk s beránkem,
tele a lvíče i krmný dobytek spolu budou,
a malé pacholátko je povede.
Izaiáš 11, 6

Království pokoje, nedatováno, 110 × 90 cm, artaig

ŠMOLÍK VÁCLAV



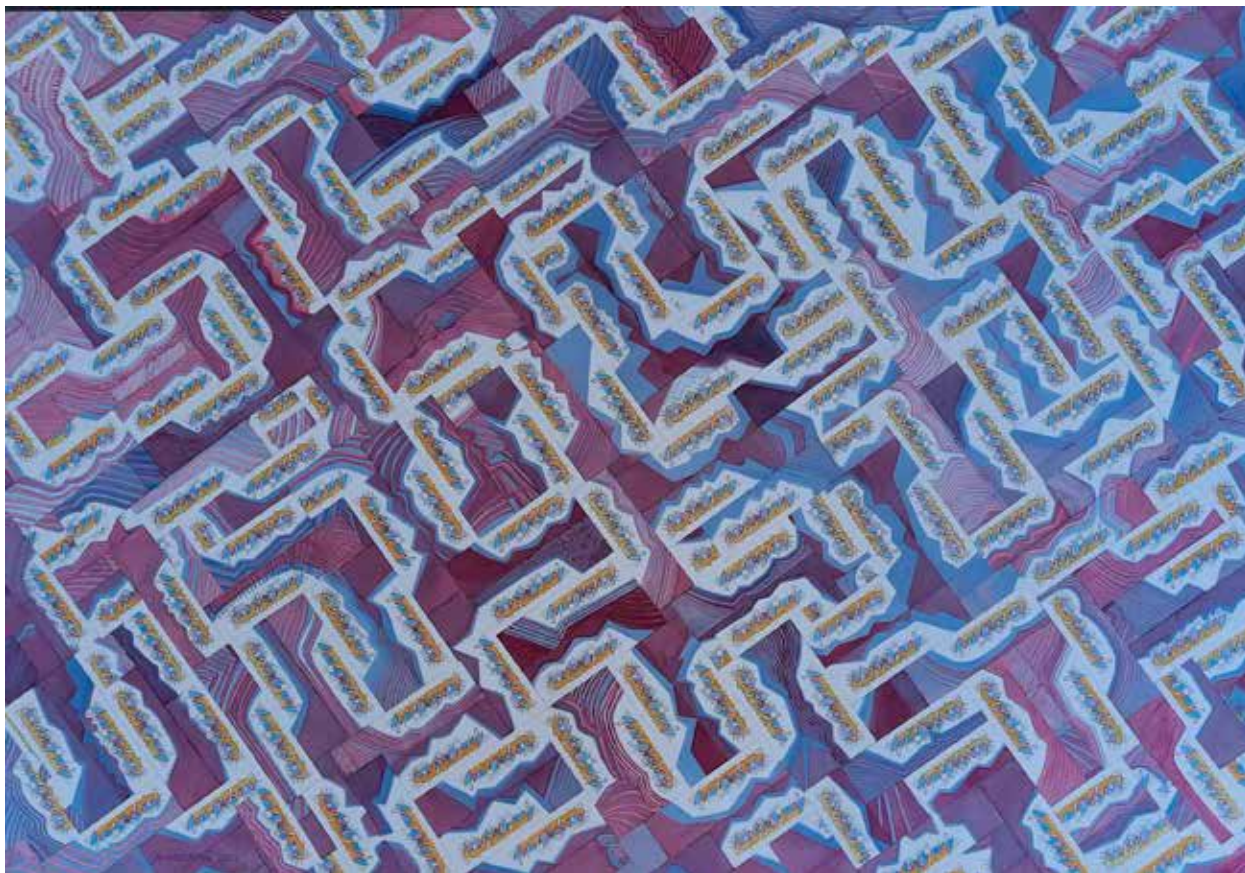
Madona, nedatováno, 100 × 150 cm, akryl, olej

ŠTRBOVÁ SLÁVKA



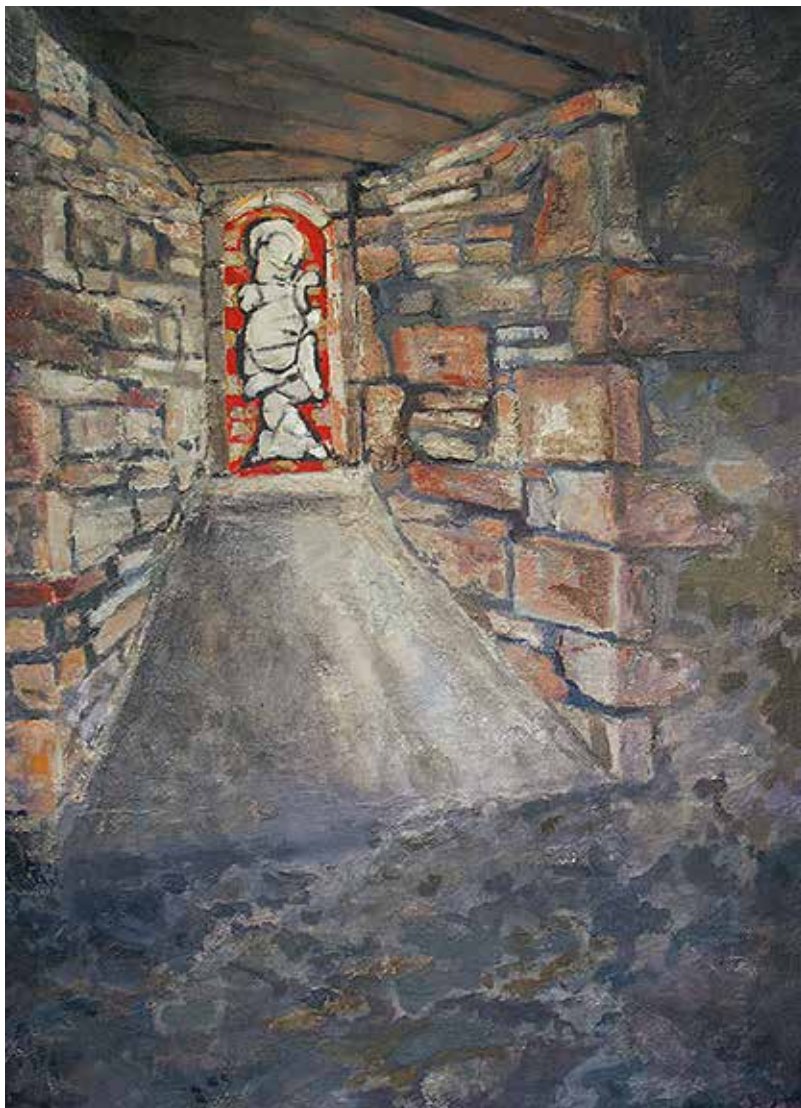
Naděje, 2021, 100 × 70 cm, pastel

VACKOVÁ JANA



Životní cesty, 2021, 70 × 100 cm, litokoláž

VENDO VÁ HELENA



Opatství Paimpont – Bretaň, 2012, 100 × 70 cm, akryl

VESELÁK JAROSLAV



Pieta, 1994, průměr 17 cm, plaketa, akrylik

VLACH JIŘÍ



Zrození nicoty, 2021, 70 × 50 cm, olej na plátně

ZAJÍČKOVÁ MARIE



AVE MARIA, nedatováno, triptych,
majetek Biskupství plzeňského, 70 × 100 cm, akryl na lepence

ZAPLETAL JAROSLAV



Ráj, 2019, 100 × 70 cm, počítačová grafika

ZELENKOVÁ HELENA



Vánoční madona, cyklus Vánoce, 2002, 52 × 38 cm,
kombinovaná technika

Katalog Letnice umělců 2021 vydala Unie výtvarných umělců Plzeň, z.s.
k znovuotevření katedrály svatého Bartoloměje v Plzni
Z důvodu koronavirové epidemie nebyla výstava uskutečněna
/plánovaný termín 1. 4. – 15. 5. 2021, Muzeum církevního umění, Františkánská ul., Plzeň/.
Virtuálně na: www.uvu-plzen.cz
Grafická úprava: Helena Vendová
Fota: archiv autorů a UVUP
Úvodní text: PhDr. Jana Potužáková
Na titulní stránce: detail obrazu Hoří, Květa Monhartová



Kulturní Plzeň

