

MĚSTO PLZEŇ
UNIE VÝTVARNÝCH UMĚLCŮ PLZEŇ
BISKUPSTVÍ PLZEŇSKÉ
ŘÍK FARNOST PŘI KATEDRÁLE SV. BARTOLOMĚJE V PLZNI
STŘEDISKO ZÁPADOČESKÝCH SPISOVATELŮ
KONZERVATOŘ PLZEŇ
ZÁPADOČESKÉ MUZEUM V PLZNI
MUZEUM CÍRKEVNÍHO UMĚNÍ PLZEŇSKÉ DIECÉZE
ZUŠ JAGELLONSKÁ PLZEŇ



LETNICE UMĚLCŮ /8. ročník/

Festival duchovní kultury 2018

Nad 8. ročníkem Letnic umělců převzali záštitu:
Mons. Tomáš Holub, biskup plzeňský,
Mons. František Radkovský, emeritní biskup plzeňský,
Mgr. Martin Baxa, poslanec PČR a 1. náměstek primátora m. Plzně
a Ing. Petr Náhlík, náměstek primátora města Plzně.
Poděkování za podporu Nadaci 700 let města Plzně.

3. dubna – 20. května 2018
PLZEŇ

POSVÁTNÁ MÍSTA V NÁS A KOLEM NÁS

Program:

Úterý 3. 4. v 17 hodin

Diecézní muzeum, Františkánská ul. Plzeň

Vernisáž výstavy POSVÁTNÁ MÍSTA V NÁS A KOLEM NÁS

Úvodní promluva:

Mons. František Radkovský, emeritní biskup plzeňský

Kulturní program

Vernisáž výstavy dětských výtvarných prací

Úvodní slovo:

Mgr. Karel Syka, ředitel ZUŠ Jagellonská ul.

Komentované prohlídky výstavy

Úterý 17. 4. v 17 hodin

Čtvrtek 10. 5. v 17 hodin

Výstavami provede PhDr. Jana Potužáková

Vystavují členové UVU Plzeň a hosté:

Bukovský Stanislav • Čech Miloslav • Degl Jiří
Drahotová Renata • Ďuriš Milan • Fiala Václav
Fifka Gustav • Frolíková Jana • Horáková Kamila
Hubatová Eva • Jandová Slavěna
Kopečková Alice • Kozel Petr • Kutková Milena
Monhartová Květa • Nedorost Jaromír
Nová Miroslava • Pašek Karel • Řezníček Lukáš
Sika Václav • Slámová Irina • Soukup Jan
Syka Karel • Šmolíková Tereza • Špinka Jiří
Štrbová Slávka • Vendová Helena
Veselák Jaroslav • Vlach Jiří • Zajíčková Marie

DALŠÍ KULTURNÍ POŘADY:

Čtvrtek 5. 4. v 17 hodin

Přednáškový sál Zpč. muzea, Kopeckého sady
Osmičky a nekonečno aneb Kdy Češi lezou ke křížku
/ 1648, 1848, 1918, 1938, 1948, 1968.
Učinkují: prof. Přemysl Rut a dr. Markéta Potužáková

Úterý 10. 4. v 17 hodin

Přednáškový sál Zpč. muzea, Kopeckého sady
Kamenné kříže.
S kamennými památkami zejména severního Plzeňska, někdy zvanými též kameny pokání nebo smírčí kříže, seznámí Lydie Šloufová, členka Společnosti pro výzkum kamenných křížů v Aši.

Středa 18. 4. v 17 hodin

Diecézní muzeum, přednáškový sál, Františkánská ul.
Posvátná místa našeho regionu.
Přednáška Mgr. Luďka Krčmáře, Zpč. muzeum.

Úterý 24. 4. v 17 hodin

Diecézní muzeum, Františkánská ul.
O františkánském klášteře v Plzni.
Přednáška a prohlídka areálu františkánského kláštera.
Přednášejí: Mons. Emil Soukup a ing. arch. Jan Soukup

Pondělí 14. 5. v 17 hodin

Kostel Nanebevzetí Panny Marie, Františkánská. ul.
Varhanní a houslový koncert posluchačů Konzervatoře Plzeň.
Připravila dr. Blanka Hejtmánková.

Úterý 15. 5. v 17 hodin

Kostelík U Ježíška, Plzeň
Podvečer čtení a hudby posluchačů Konzervatoře Plzeň.
Připravila dr. Blanka Hejtmánková.

Středa 16. 5. v 17 hodin

Diecézní muzeum, Kaple sv. Barbory
Autorská čtení členů Střediska zpč. spisovatelů.
Připravila dr. Tamara Kopřivová.
Hudební doprovod Quattro formaggi.

Čtvrtek 17. 5. v 17 hodin

Biskupství plzeňské, přednáškový sál, nám. Republiky
Posvátná místa v nás.
Rozprava Mons. Tomáše Holuba, biskupa plzeňského.

Pátek 18. 5. v 18 hodin

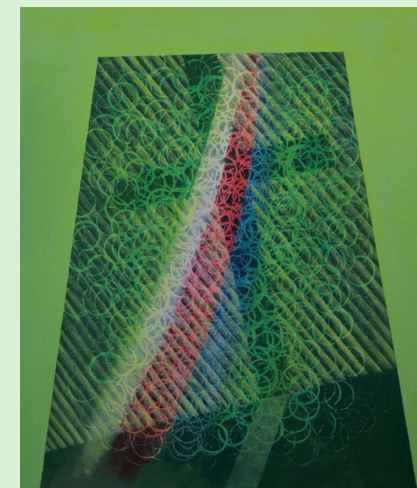
Koncert sboru Vokální harmonie, Hradec Králové.

Neděle 20. 5. v 17 hodin

Katedrála sv. Bartoloměje
Sváteční nešpory s varhanním koncertem prof. Jitky Chaloupkové.
Slavnostní zakončení Letnic umělců.

Motto:

Bože, prosím, odpusť mi, pokud se mi nepodařilo mít rád každou část
tvého díla. Otevři mé oči, abych mohl vidět, změkči mé srdce, abych
mohl milovat, otevři mou mysl, abych mohl rozumět tomu, čemu stále
ještě nerozumím.
Děkuji ti.



Reprodukce na titulní straně: Slávka Štrbová
Katedrála, 2018, 91 × 61 cm, kombinovaná technika
na zadní straně: Milan Ďuriš
Stěla, 2018, 70 × 60 cm, akryl

Grafická úprava: Helena Vendová
Tisk: Typografik centr, Plzeň
Náklad 400 ks
březen 2018



Kulturní Plzeň

Kde Domov můj